

「カーボンニュートラル」に配慮した 環境にやさしいスマートカード誕生

GCSTimes はホテルやリゾート向けの、自然環境で容易に生分解される木や竹で製造された、環境に優しい無線識別 (RFID) キーカードを開発しました。当社はFSC (FSC C148965) の認証を受けており、ドイツ、フランス、オーストラリア、日本、中国で発明特許を所有しています。

自然から採取した木材を自然に還す
天然木は廃棄後も短時間で生分解されます
環境に優しく、温もりを感じるカードキーです



木製のカードキーは従来のプラスチック製品と比べ、大幅なCO2の削減が可能でありプラスチック自体の削減に貢献できます。SDGs社会に適した環境配慮型の製品です。



🌸 多種多様なデザインが作成可能

6種類の木材から部材をチョイス

独自技術により、5層の部材を貼り合わせてカードキーを作成するため、強度の高い高級感あふれるカード作成可能です。表面に見える木材を6種類からお選び頂くことで、施設やブランドイメージにあった部材を使う事で統一感を演出できます。



Cherry
チェリー



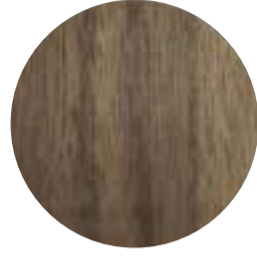
Sapel
サペル



Beech
ブナ



Bamboo
竹



Black Walnut
ウォルナット



Basswood
バスウッド



5種類の加工からチョイス

お客様のご要望に合わせてカード自体の形や色を変更が可能です。今までは難しかったカード自体の切り抜き加工やエンボス加工をはじめ、プリント、レーザーカット、モザイク調といったカスタマイズが可能です。カードの木部材と組み合わせる事でデザインパターンは無限大に。



登録認証



日本実用新案登録書



FSC認証（森林にあるマーク）



BSI（ライフサイクルアセスメント）

使用時注意事項

防水膜

カードキーは基本的に防水処理を施し、薄い防水膜を設けています。防水膜により、日常生活における水や埃の付着を避ける事で、カードの耐久性を大幅にアップさせてます。ただし、カードを長時間水に浸しておく、内部のICチップに干渉する恐れがあるのでお控え下さい。また、保管に関しても高温多湿な場所は避けて下さい。

木の特徴

木製カードキーは、天然の自然木から作成しているため、全てのカードが多少なりとも異なる表情を持っています。全く同じ物を作成することは難しいことをご理解ください。また、木製カードはプラスチック製と異なり、弾性や耐摩擦性が高い反面、過度な負荷を与えると割れる恐れがあります。

表面加工

レーザー加工をご希望のお客様はウォールナット以外での部材をお選びいただくことをお勧めいたします。ウォールナットは部材自体が暗めであるため、加工があまり目立たない可能性があります。また、プリント加工ではパソコン等でのデータ作成時よりも製品の色味が明暗どちらも10%程度の差異が発生することがあります。

消毒

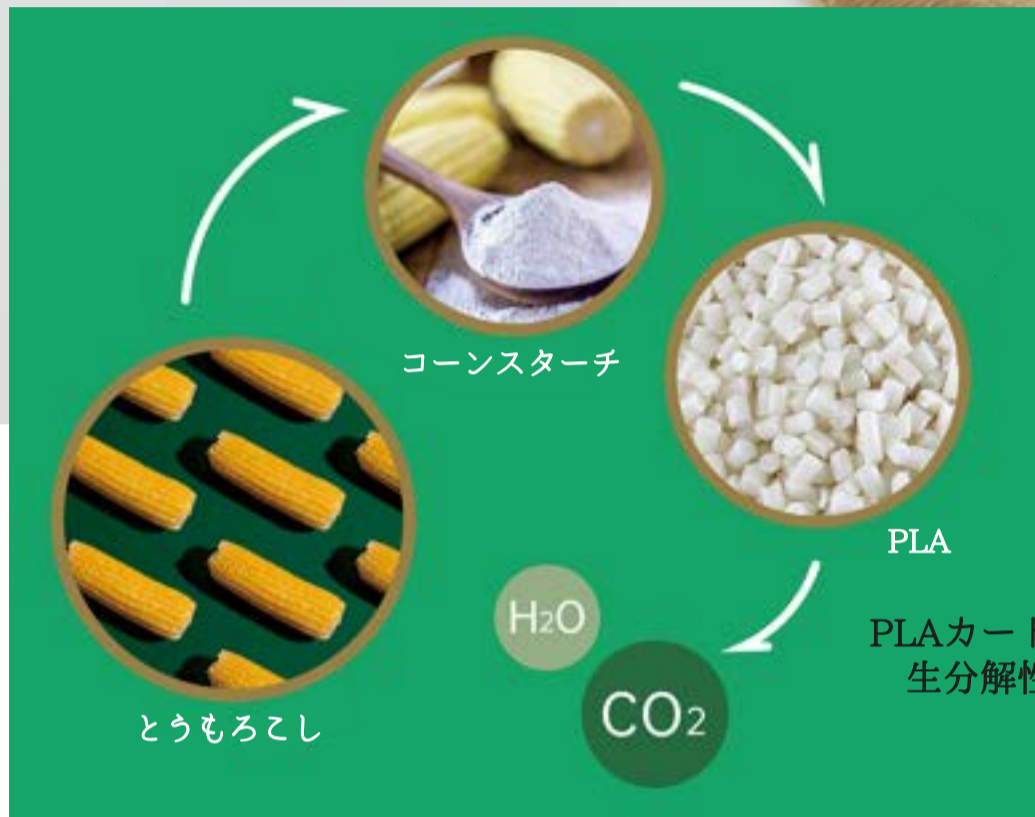
- ① アルコール消毒
アルコールと水（2：1）を混ぜてカードキーにスプレーしてふきん等で拭き取ります。
- ② UV（紫外線）消毒
カードキーを消毒キャビネットで適時消毒します。

使用許諾について

当社の製品をご利用されるにあたり、必要な使用許諾に関しては鍵メーカーへ直接許可を取得していただく必要がございます。また、機器に技術的な不具合が生じた場合には、当社では直接的な対応を提供することができません。不具合が発生した際には、製造元や専門の修理業者にご相談ください。

PLAキーカード

独自開発の技術により
完全に生分解することが可能な
環境に配慮したカードができました



PLAカードは、とうもろこしを主原料にした自然由来の製品のため
生分解性に優れ、廃棄後は自然界で乳酸に分解され、最終的には
加水分解されて二酸化炭素と水になります。
SDGs社会に適した環境配慮型の製品です。

プリントは発色が良く、色鮮やかな表現が可能です。
また、抗菌、抗カビ性能に優れ、扱いが非常に便利であることも特徴です。



PLAカード保管時の注意

PLA製のカードキーは、その材質の特性上、保管環境によっては劣化する可能性があります。
長期間の保管には特に注意が必要です。
高温多湿や直射日光の下での保管は避け、常に乾燥した涼しい場所に保管してください。
また、物理的な力が加わると変形や破損の原因となることもございますので、取り扱いにはご注意ください。
製品の劣化を防ぐための適切な保管方法を守ることで、カードキーの性能を長持ちさせ、安全な使用が可能です。

お問い合わせ