

DREAM MASTER

European Luxury Bedding

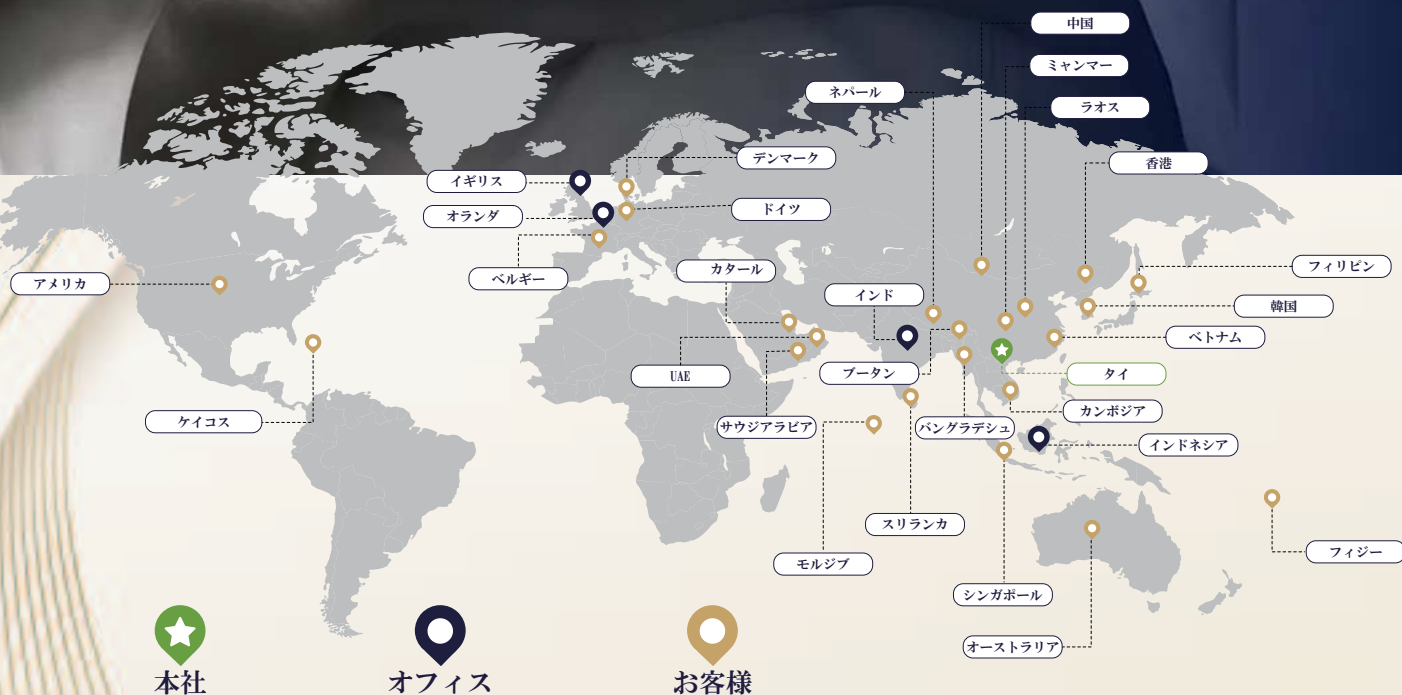
極上を身近に。

一流ホテルに選ばれる理由がそこにある

ドリームマスターはお客様に最大限の快適さと
最高の睡眠体験を提供いたします。



グローバル市場における存在感



500,000+

マットレス販売数

4,000+

プロジェクト数

50+

国際市場

125

年の歴史

9,000,000+

体験者

250+

専門家従事者

15

受賞実績

1

アジアNo.1実績



Dream Master 5つの特徴



1) 製造施設と専門家チーム

ドリームマスターはスリープウェルインダストリーズの完全子会社で、タイのサムットサーコーンにある姉妹ブランドと 310,000 平方フィートの自社製造施設を有しています。

250 人以上の業界専門家からなるドリーム チームが 6 つのポケットスプリング製造ラインを監督しており、効率的な工場レイアウトにより 1 日に最大 **1,000** 個のマットレスを製造できます。

当社は、最高の品質基準を確保するために世界中の最先端の機械に継続的に投資しています。

各製造ラインでは必要に応じて、製造段階ごとに独自のカスタム機械を使用しています。

また、当社には製品に不可欠なすべての複雑な手作業を監督する専門チームもあります。

2) 垂直統合

ベッドは当社の製造施設からお客様の玄関先まで直接配送されるため、中間業者を介さず最適なコスト削減を実現します。

また、バンコクには本社と複数のショールームがあり、見込み客が当社のさまざまな製品を閲覧して検討できるようになっています。



3) カスタマイズ

Dream Master の製造施設はさまざまなお客様のご要望に基づいた特注仕様やカスタムオーダーへの対応が可能です。

硬さ、高さ、原材料、層、外観など、お客様のご要望に合わせてカスタマイズできます。

これにより Dream Master のベッドはお客様の最高の期待に応え、最高の睡眠を体験していただき、大きな信頼を獲得し続けています。



4) コンパクトロジスティクス

マットレスはかさばり重量が重いので、保管や輸送が困難になることがよくあります。

ドリームマスターはお客様に最もシームレスな物流プロセスを提供するために世界クラスのロール梱包機に多額の投資をしました。

この機械は、300 トンの圧力を使用して最大 **13** インチのマットレスを数秒以内にわずか **1** インチに圧縮します。

当社の3ゾーンアイソコイルポケットスプリングは、このような圧力に耐えられるように特別に設計されており、製品を真空シールから取り出すと、製品の品質に影響を与えることなく元の形状に一瞬で戻ります。

この機械は各マットレスを自動的に折りたたんで巻き上げるため、お客様に最もコンパクトな最終製品を提供できます。

この利点によりドリームマスターのマットレスを最終目的地に輸送して設置する際のコストを大幅に削減し、製品の価格抑制に貢献しています。

例えば、40 フィートのハイキューブコンテナに圧縮されていないマットレスが **80** 個しか積載できないところを、同じスペースを使用してロール梱包されたマットレスを最大で **200** 個積載可能です。



5) ワンストップショップ

Sleepwell Industries の子会社である Dream Master は、寝具に関するあらゆるニーズを 1 社で満たすという利点をお客様に提供しています。

スプリングボックス、マットレス、寝具アクセサリ、ベッドリネンやバスリネンに至るまで、お客様のさまざまなニーズに完全に答えられる幅広い製品を取り揃えています。

マットレスについては、13 のベストセラーモデルで 3 種類のスプリングシステムを提供しています。

受賞歴のあるポケットスプリングコイル、高度なオフセットスプリングテクノロジー、従来のボンネル製品など、さまざまなマットレスを製造しております。



品質管理

リバウンド耐性テスト

完成品に使用されることが承認される前に、当社製品に使用されるすべてのフォームの弾力性をテストします。

強度試験

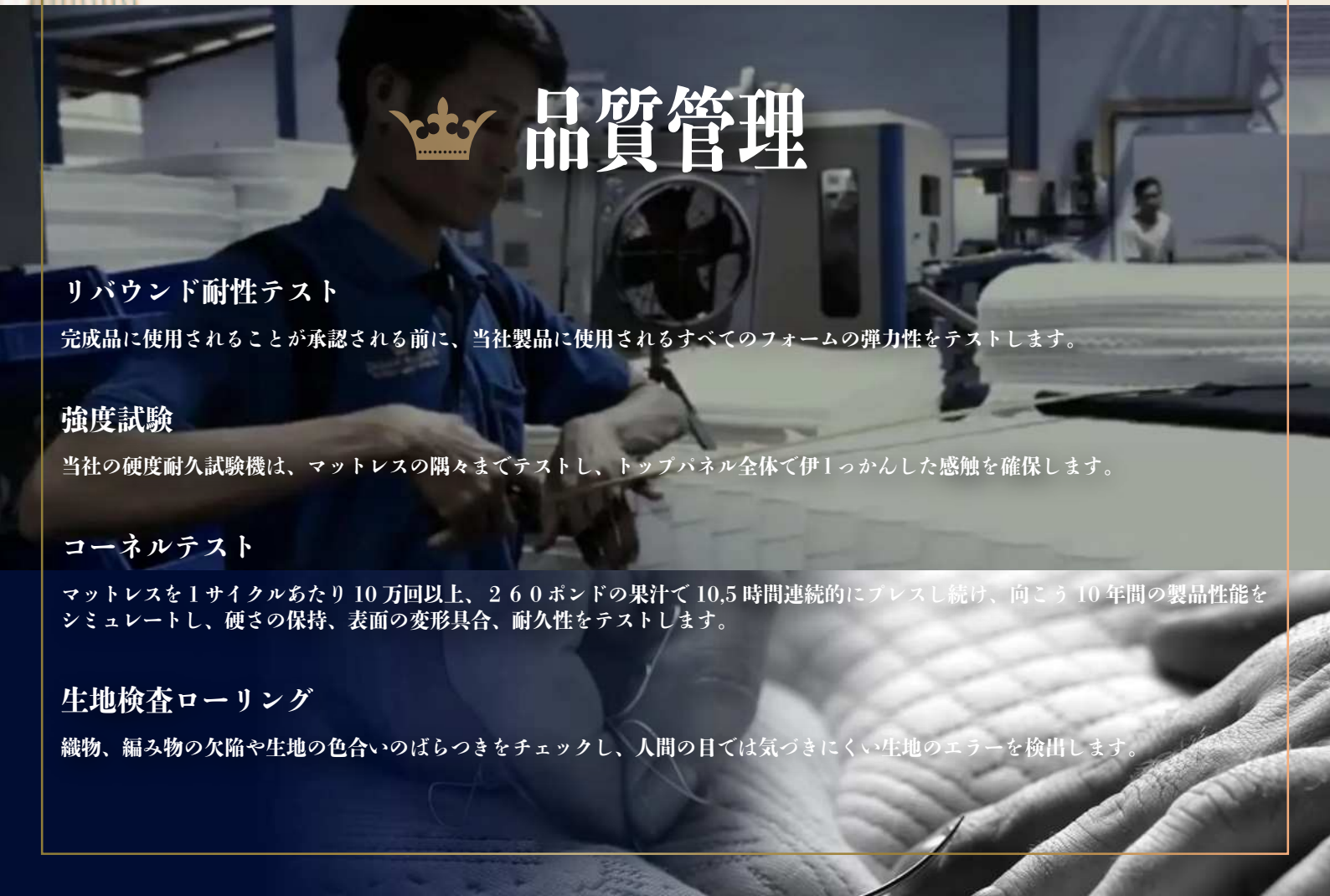
当社の硬度耐久試験機は、マットレスの隅々までテストし、トップパネル全体で伊1っかんした感触を確保します。

コーネルテスト

マットレスを1サイクルあたり10万回以上、260ポンドの果汁で10.5時間連続的にプレスし続け、向こう10年間の製品性能をシミュレートし、硬さの保持、表面の変形具合、耐久性をテストします。

生地検査ローリング

織物、編み物の欠陥や生地の色合いのばらつきをチェックし、人間の目では気づきにくい生地のエラーを検出します。





Dream Master という選択



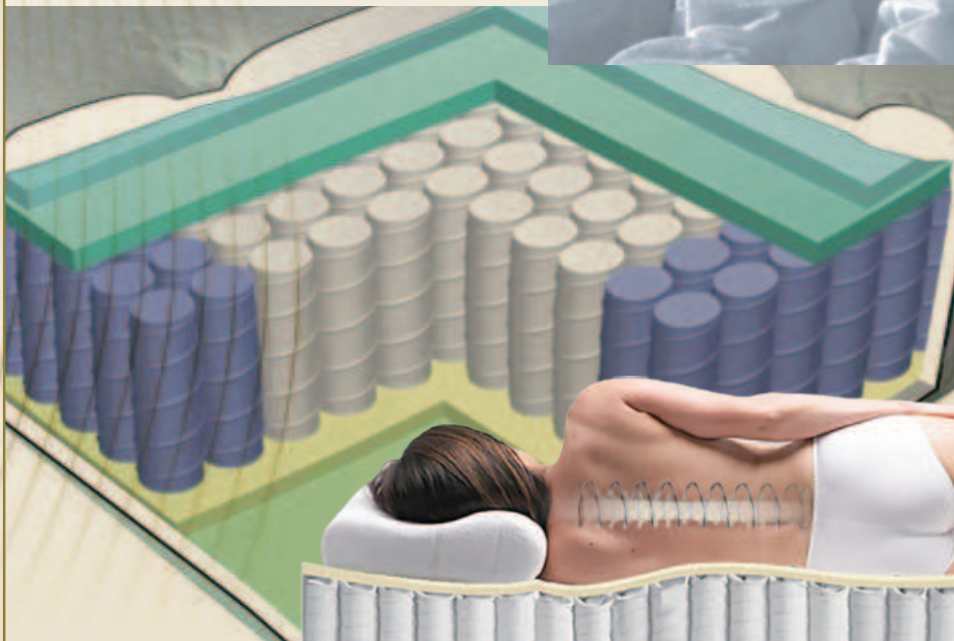
耐久性

DMの3Zone-IsoCoilポケットはそれぞれのエコ高張力を持ち、長い耐久性を実現しています。通常のマットレスに使用されるものよりも太い、2.2-2.4mmのスプリングワイヤーを使用しています。



革新的なテクノロジー

DMはマットレスモーションアイソレーション技術を開発して自社商品の大部分に利用しています。



圧力除去及び適合性

TCA(タイ背骨指圧協会)認定を取得しており横になっている際背中、背骨の不快感を減少する効果があります。



Dream Master のお客様



一部のお客様導入実績



conrad-bangkok



Fairmont-Maldives



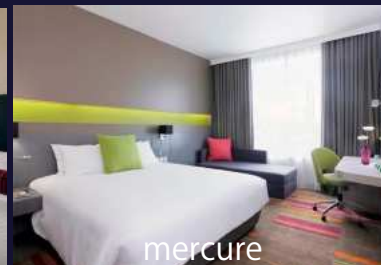
Grand-Mercure-Fortune



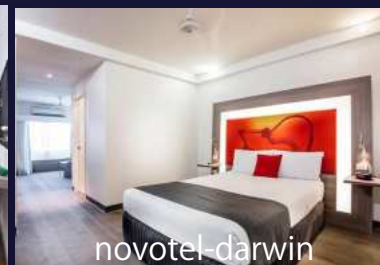
hua-hin



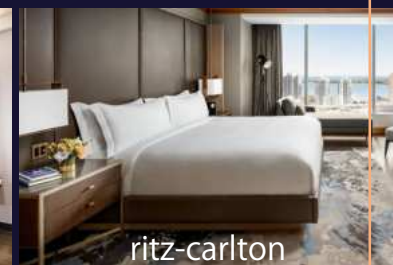
Marriott-Resort-kauai



mercure



novotel-darwin



ritz-carlton

DREAM LUXURYはDMの主力ベストセラーの製品シリーズです。DM独自の3Zone-IsoCoilポケットスプリングテクノロジーを利用し7つの特徴を持つ特別な製品を提供しています。

Dream Luxury製品には最高級の原材料のみを使用しています。製品マットレスは、最大400GSMのニット生地を使用しており驚くほど柔らかく、その手触りも贅沢さを極めてしています。



	マットレス	DREAM HEAVEN	DREAM ECSTASY	DREAM PARADISE	DREAM PASSION	DREAM SPLENDID	DREAM ATLANTIS	DREAM DELIGHT
TOP UPHOLSTERY	EURO TOP(BOX TOP)							
	PILLOW TOP							
	TIGHT TOP							
COMFORT SYSTEMS	COMFORT PLUSH FOAM							
	SUPPORT FOAM							
	PRESSURE RELIEF FOAM							
	ARCTIC GEL FOAM							
	OPEN CELL ORGANIC LATEX							
	DREAM FIBER							
	ECO HIGH TENSILE SPUNBOND							
MATTRESS HEIGHT	13 INCH	12 INCH	12 INCH	11 INCH	10.5 INCH	10 INCH	8 INCH	



2.3mm
スプリング
使用

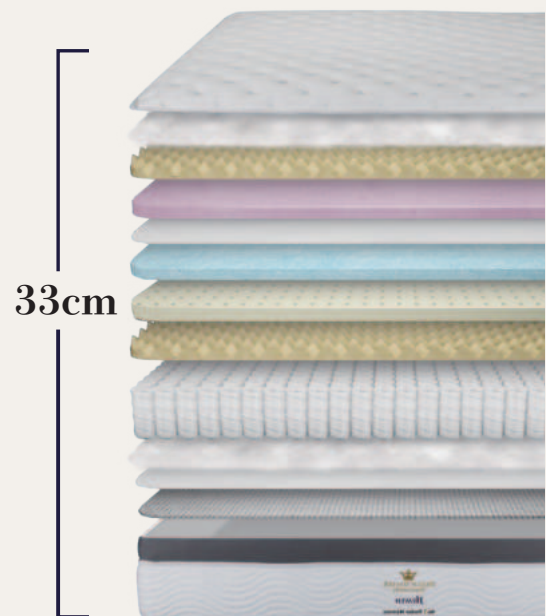
柔らかな感触を提供する高さ13インチ(33cm)のユーロトップマットレスを採用。
DM社の究極の贅沢な商品であり最適な睡眠環境をお約束します。

**KING
KOIL.**

マットレスの硬さ

◆ — ◆ — ◆ — ◆ — ◆
SOFT MEDIUM SOFT MEDIUM MEDIUM FIRM FIRM

- シングル (97cm x 195cm)
- セミダブル (120cm x 195cm)
- ダブル (140cm x 195cm)
- クイーン (160cm x 195cm)
- キング (180cm x 195cm)



カビ防止



ダニ対策



10年保証



抗菌



防塵



2.3mm
スプリング
使用

ミディアムソフトな感触を提供する高さ12インチ(30cm)ユーロトップ
マットレスを採用。
肌触りがよく快適なプラスフォーム層、サポートフォーム層で快眠を
提供いたします。

**KING
KOIL®**

マットレスの硬さ



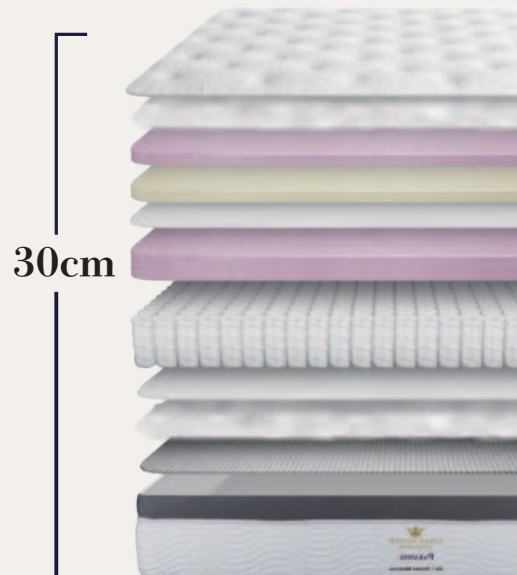
シングル (97cm x 195cm)

セミダブル (120cm x 195cm)

ダブル (140cm x 195cm)

クイーン (160cm x 195cm)

キング (180cm x 195cm)



カビ防止



ダニ対策



10年保証



抗菌



防塵



シングル (97cm x 195cmmm)

2.3mm
 スプリング
 使用

DMのベストセラー商品です。
 高さ11インチ(28cm)のユーロトップ(ボックストップ)マットレスを採用。
 中程度のハリ感と追加で挿入されたサポートフォーム層がより快適な
 使用感をもたらします。

**KING
 KOIL.**

マットレスの硬さ



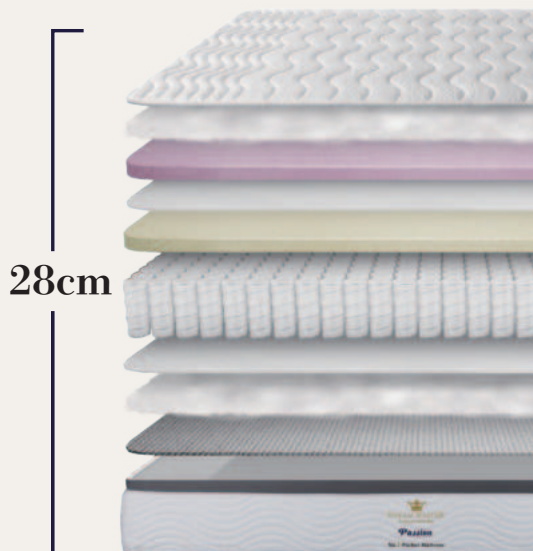
シングル (97cm x 195cm)

セミダブル (120cm x 195cm)

ダブル (140cm x 195cm)

クイーン (160cm x 195cm)

キング (180cm x 195cm)



カビ防止



ダニ対策



10年保証



抗菌



防塵



2.3mm
スプリング
使用

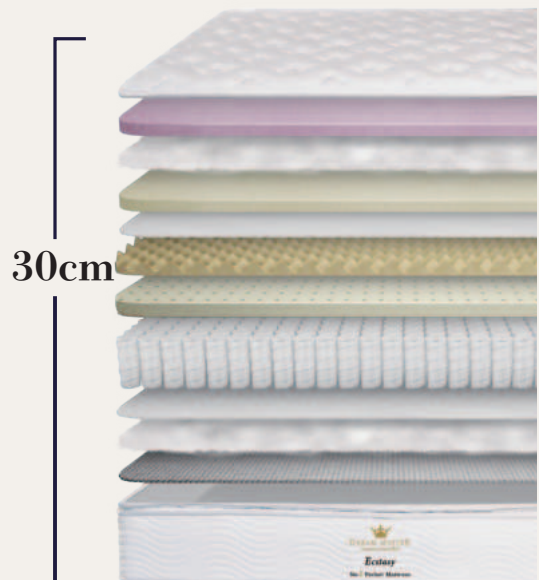
中程度の柔らかな感触を提供する高さ12インチ(30cm)のピロートップマットレスを採用。
圧力緩和フォームとオープンセルラテックスを使用し、ピロートップの商品の中では一番の人気を誇っています。

**KING
KOIL®**

マットレスの硬さ



- シングル (97cm x 195cm)
- セミダブル (120cm x 195cm)
- ダブル (140cm x 195cm)
- クイーン (160cm x 195cm)
- キング (180cm x 195cm)



カビ防止



ダニ対策



10年保証



抗菌



防塵



2.3mm
スプリング
使用

シンプルさと差別化を追求したDreamLuxuryの最新製品です。
高さ10.5インチ(26cm)のタイトトップマットレスで、コンフォート
プラスフォーム、サポートフォーム、エコ高張力スパンボンドを
使用しています。

**KING
KOIL**

シングル (97cm x 195cm)

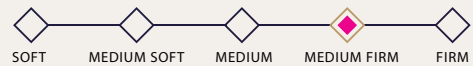
セミダブル (120cm x 195cm)

ダブル (140cm x 195cm)

クイーン (160cm x 195cm)

キング (180cm x 195cm)

マットレスの硬さ



カビ防止



ダニ対策



10年保証



抗菌



防塵

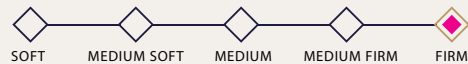


DreamLuxuryの中で一番丈夫な感触を提供する高さ10インチ
 (25cm)タイトトップマットレスを採用。
 しっかりとした質感を好む方のために特別にデザインしました。

**KING
 KOIL.**

- シングル (97cm x 195cm)
- セミダブル (120cm x 195cm)
- ダブル (140cm x 195cm)
- クイーン (160cm x 195cm)
- キング (180cm x 195cm)

マットレスの硬さ



カビ防止



ダニ対策



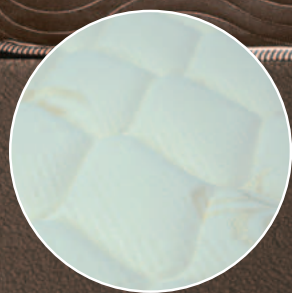
10年保証



抗菌



防塵

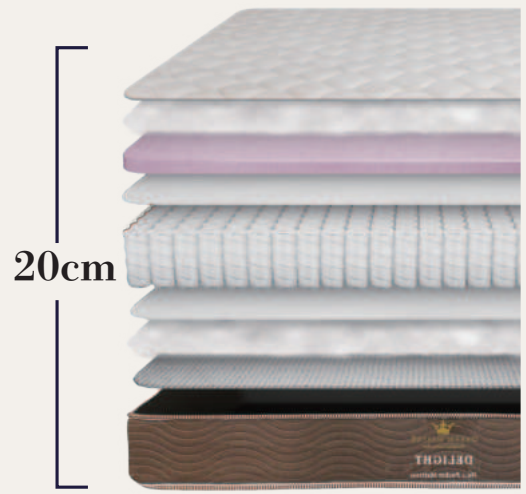
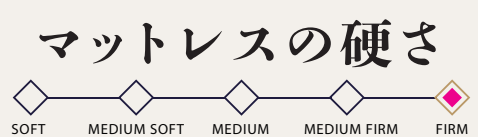


2.3mm
スプリング
使用

中程度の硬さと感触を提供する高さ8インチ(20cm)タイトトップ
マットレスを採用。
ザ・ロータス織物を使用し、抗菌性のある特別なコーティングを
施しています。



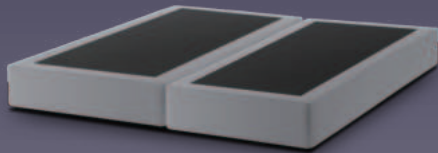
- シングル (97cm x 195cm)
- セミダブル (120cm x 195cm)
- ダブル (140cm x 195cm)
- クイーン (160cm x 195cm)
- キング (180cm x 195cm)



- カビ防止
- ダニ対策
- 10年保証
- 抗菌
- 防塵

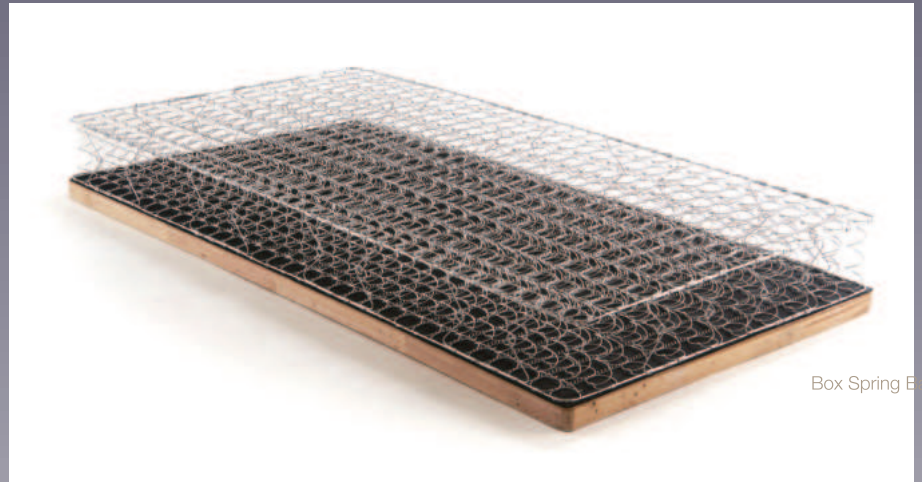
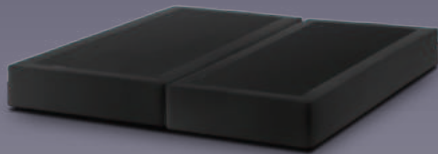


当社の広範囲なテストによると、適切なベッドベースは適切なレベルのサポートと通気性によりマットレスの寿命を延ばすことが分かっています。当社のベッドベースはマットレススプリングが個々の体重、体型、サイズに対応するようサポート層を提供します。ドリームボックススプリングベースとドリームモジュールボックススプリングベースの2種類をご用意しています。

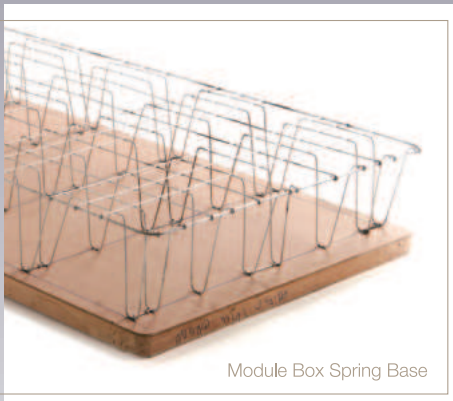


DREAM BOX SPRING BASE

当社のボックススプリングは、窯で乾燥させた最高級の木材から作られており、長期の耐久性と強度を保証します。ベースには独自のオフセットユニットがあり、効果的なサポートを提供するために張り地層があります。他のボックススプリングと違い、ドリームボックススプリングのスプリングベースのコイル数は、最大 352 個と圧倒的な数による快適さを実現しています。



Box Spring Base



Module Box Spring Base

DREAM MODULE SPRING BASE

当社のモジュールスプリングベースは幾何学的に形成されたユニットで、特定の荷重たわみ技術により衝撃を吸収し、マットレスを保護するように設計された高強度トーションバーで構成されています。このユニットには、最大の硬さとサポート力を保証するために、ヘビーゲージで溶接されたスチールロッドのオートモーショングリッドファンデーション技術が含まれています。



- Wheel & Extra Feet -



- Supporting Feet -



- Flexible bands -

可動性の高いエキストラベッドは寝具のオプションを追加することで、お部屋を効率的に使用できます。快適さを損なうことなく、あらゆるタイプのホテルの客室に対応する、スマートで迅速かつ効率的なソリューションです。この多目的なエキストラベッドは短時間で簡単にお部屋に運び込むことができ、便利で移動性に優れ、頑丈で効率的な客室利用が可能です。



ADDITIONAL FEATURES

- ストラップ付きフレキシブルバンドで、立ったままの姿勢でマットレスを固定することができます。
- サポートフット付きで、立ったままの姿勢からベッドを安定させることができます。
- ホイール付きで、金属フレームを簡単に移動させることができます。

FINISHING TOUCHES

BASE FABRICS

ドリームマスターは、5,000回以上の摩擦に耐えるベルギーの bekaert Textile 社製の高品質リネン生地を取り揃えております。カラーもお客様のご希望に添えるよう多数ご用意しております。



LEGS & CASTORS

DeramMaster では、ベッドベースの標準付属品であるブレイク付きキャスターをご用意しています。

